



SETIEMBRE 2014

# Exportaciones e importaciones por Aduana de la ciudad de Santa Fe

Años 2004-2013

PROVINCIA DE SANTA FE



+ INFO: **Ministro de Economía**  
Secretaría de Planificación y Política Económica  
[www.santafe.gob.ar/ipec](http://www.santafe.gob.ar/ipec)



Gobierno de Santa Fe



**SANTA FE  
AVANZA**

[www.santafe.gob.ar](http://www.santafe.gob.ar)

**Señor Gobernador de la Provincia de Santa Fe**  
Dr. Antonio Bonfatti

**Ministro de Economía**  
CPN Ángel José Sciara

**Secretario de Planificación y Política Económica**  
CPN Pablo Andrés Olivares

**Director Provincial del Instituto Provincial  
de Estadística y Censos**  
Lic. Jorge Alejandro Moore

**Equipo Responsable**  
*Realización*  
Lic. Felipe Daniel Murphy

*Colaboración*  
Lic. Victoria Cassanello

**Correcciones**  
Manuel López de Tejada

**Diseño y diagramación**  
Angelina Araiz



## ÍNDICE

<b>P.05</b>	Exportaciones e importaciones por Aduana de la ciudad de Santa Fe. Años 2004-2013
<b>P.05</b>	a. Cadena logística y Red de Aduanas
<b>P.06</b>	b. Aduana de Registro y Aduana de Salida
<b>P.06</b>	c. Exportaciones del "hinterland"
<b>P.08</b>	d. Aduanas de salida del país de las exportaciones santafesinas
<b>P.09</b>	e. Importaciones por Santa Fe
<b>P.12</b>	f. Precios de las exportaciones e importaciones
<b>P.13</b>	g. Importaciones como eje para el desarrollo de una ciudad mayorista distribuidora
<b>P.13</b>	h. Desvío de importaciones desde otros puertos
<b>P.14</b>	Anexo I
<b>P.18</b>	Anexo II

SETIEMBRE 2014

EXPORTACIONES E IMPORTACIONES  
POR ADUANA DE LA CIUDAD DE SANTA FE  
Años 2004-2013

PROVINCIA DE SANTA FE

## Exportaciones e importaciones por Aduana de la ciudad de Santa Fe Años 2004-2013

El componente logístico del comercio exterior es cada vez más importante entre los factores competitivos de un país, región, o empresa. Una parte importante del comercio exterior se mueve a través de una red de aduanas, las que a su vez son nodos que normalmente concentran a su alrededor muchas funciones y procesos de servicios profesionales especializados, almacenamiento, carga y despacho, registros varios, transporte, financiación, etc. La eficiencia en la organización de esta concentración de servicios en la cadena "logística micro" implica para las empresas que usan cada nodo aduanero potenciales ganancias diferenciales en la captación del valor agregado final del producto o servicio que comercializan internacionalmente.

### a. Cadena logística y Red de Aduanas

Así como definimos una "organización logística micro", en la cual intervienen las aduanas en la cadena de procesos de una empresa, podemos imaginar una "logística macro" de organización del territorio local, donde las aduanas son nodos de una red internacional, alrededor de cada una de ellas se nuclean servicios y actividades económicas de la región o territorio provincial. Cuanto más "centralidad" tenga cada una de estas aduanas en la estructura de la red, mayor será la captación de valor agregado para el territorio, región o provincia.

Es por ello que parece relevante analizar el flujo de comercio (representado por los valores documentados en cada aduana provincial, tanto en su condición de aduana de registro como de salida o entrada al país). De las cuatro aduanas provinciales, puede considerarse que dos de ellas son -en cierta medida- especializadas (San Lorenzo y Villa Constitución), ya que concentran movimientos de bienes primarios o MOA, en el primer caso y productos siderúrgicos en el segundo. Rosario, si bien comparte características de San Lorenzo, está como Santa Fe, más diversificada en los rubros exportados e importados. Ver cuadro pág. 6.

En este informe nos concentraremos en la aduana de Santa Fe, con la intención de mostrar la dinámica de la misma como Aduana de Registro, como Aduana de Salida y como Aduana de entrada de importaciones. El alcance de este informe es presentar el tema, para describir la cobertura territorial, de productos y valores, la diferente centralidad relativa que tiene en cada una de sus funciones (de registro, de salida y de entrada de bienes) de la aduana y dejar planteados los interrogantes sobre las acciones privadas y públicas que facilitarían eventualmente la relocalización de procesos, agentes, trámites, almacenamiento, etc. de tal manera de incrementar la "centralidad" de este nodo de la red de comercio exterior argentino, para que una mayor porción del valor agregado generado por el territorio, o las cadenas que lo tocan, queden en el territorio, región o provincia.

El objetivo es acercar elementos de análisis que ayuden en el diseño de la logística para el territorio (infraestructura necesaria, procesos burocráticos, parques logísticos, tipo de puertos y su posicionamiento en la red global, servicios de apoyo, capacitación de empresarios, agentes y operadores, etc.) a partir de su dinámica actual, que muestra y visibiliza las oportunidades y necesidades de la estructura que medimos hoy y sus desequilibrios, especialmente en la relación importación/exportación por sus Aduanas.

Si consideramos para el año 2013 el valor de los productos que salieron del país por la Aduana de la ciudad de Santa Fe, el mismo fue de apenas 4.699.692 dólares (10.191 toneladas, es decir un promedio de USD 461 por ton.), y se ve como una cifra muy exigua. Pero, por otra parte, en este informe queremos mostrar que es muy relevante mirar los valores que pasaron por la Aduana de Santa Fe como **Aduana de Registro** o **Aduana de Origen**, sin olvidar su papel como Aduana de entrada de importaciones.

## Exportaciones por Aduana de Registro y Aduana de Salida (en USD)

Aduanas de Registro				Aduanas de Salida	Total
Rosario	San Lorenzo	Santa Fe	Villa Constitución		
	18.067.218.625			San Lorenzo	18.067.218.625
5.474.304.319	23.430.215	20.027.081	13.916.004	Rosario	5.531.677.618
196.956.532	161.710.674	692.097.333	128.572.508	O.Capital	1.179.337.047
487.840.098	49.240.071	69.331.688	8.171.291	Pso.d.l.Libres	614.583.149
75.680.676	79.079.827	81.047.780	8.896.662	Mendoza	244.704.945
7.555.854	12.722.396	187.563.916	1.388.193	Campana	209.230.359
			181.334.229	Villa Constitución	181.334.229
100.892.518	26.175.263	32.184.791	15.845.127	Gualedaychú	175.097.699
115.609.700			1.569.282	San Javier	117.178.983
34.683.869	43.269.992	22.791.731	15.271.328	Clorinda	116.016.920
70.145.035	26.918	10.322.913	9.392.239	Santo Tomé	89.887.105
46.958.978	9.209.724	11.799.156	15.200.259	Pocitos	83.168.116
32.811.786		8.654.114	3.878.478	Ezeiza	45.344.378
18.973.486	280.973	1.708.683	15.134.079	Posadas	36.097.221
1.301.064	8.181.610	10.793.542	2.036.875	Iguazú	22.313.091
4.679.843	513.525	10.228.235	483.797	Colón	15.905.399
219.814		826.723	12.151.732	Bdo.de Irigoyen	13.198.269
2.454.232	3.949.961	3.036.914		Jujuy	9.441.107
1.269.808	197.652	4.610.613	830.601	La Quiaca	6.908.673
2.523.717	211.139	986.500	2.818.360	Orán	6.539.716
		4.699.692		Santa Fe	4.699.692
552.467	587.237	3.396.291		Río Gallegos	4.535.995
991.385	1.328.656	2.162.599		Bariloche	4.482.639
1.331.435	267.254	719.646	35.785	Concordia	2.354.120
970.396	29.671	841.862	146.180	Neuquén	1.988.109
		2.466		Córdoba	2.466
<b>6.678.707.013</b>	<b>18.487.631.383</b>	<b>1.179.834.267</b>	<b>437.073.008</b>	<b>Total general</b>	<b>26.783.245.670</b>

### b. Aduana de Registro y Aduana de Salida

No debe confundirse la cifra que Santa Fe registró como Aduana de Salida con los movimientos del puerto de Santa Fe, ya que la cifra mencionada comprende los transportes por tierra, aire y agua, e indican que la Aduana de Santa Fe fue el último registro aduanero antes de abandonar el país. Los movimientos del puerto tendrán registro de salida de la Aduana de Santa Fe sólo en aquellos casos en que el puerto sea el último punto antes de salir del país por agua. En otros casos, tendrán a la Aduana de Santa Fe como Aduana de Registro, pero saldrán por Buenos Aires, Zárate, Iguazú, etc. Por último, habrá movimientos del puerto que serán de comercio interno del país o cabotaje puro y no pasarán por aduana alguna.

**Aduana de Registro o de oficialización** es aquella por la que se registra o documenta inicialmente la operación, en la que se inicia el permiso o trámite de exportación, y en gran parte de los casos es la Aduana más cercana al lugar de producción del bien o servicio.

### c. Exportaciones del "hinterland"

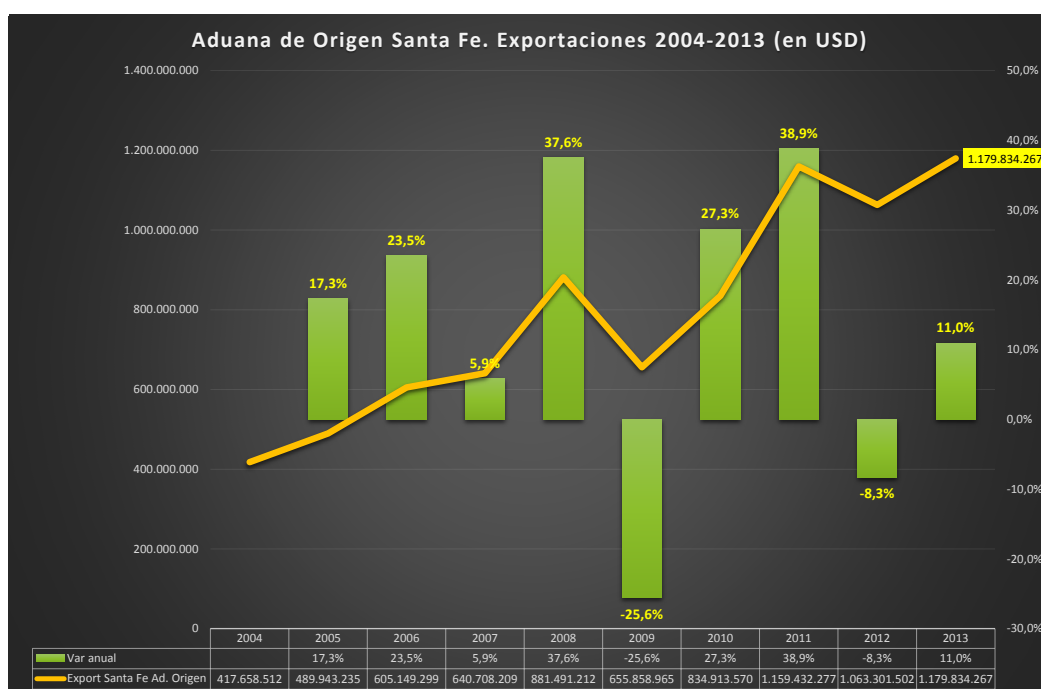
Los valores exportados que se documentaron por la Aduana de Registro Santa Fe son realmente significativos, ya que para 2013 se tramitaron USD 1.179.834.267 (dólares FOB), con un peso de 408.135 toneladas (más de 34.000 toneladas mensuales).

El siguiente cuadro muestra la evolución de las exportaciones registradas desde 2004 y los principales productos que la componen, lo que fija un panorama excelente de las actividades y capacidades productivas del área geográfica relativamente cercana a Santa Fe (cuadro completo en Anexo I).

**Aduana de Origen Santa Fe. Exportaciones por producto (en USD)**

DMOA-MOI	2004	2005	2006	2007	2008	2009	2010	2011	2012	2013
Leches preparadas	180.720.480	203.717.174	270.191.689	211.445.195	289.642.457	203.799.599	302.452.785	521.887.672	504.528.093	541.826.947
Carne bovina	101.397.964	118.043.799	136.238.268	154.875.349	173.050.704	184.969.922	161.547.068	197.220.461	166.704.825	157.833.239
Quesos	13.979.233	31.329.733	50.174.814	62.195.277	60.733.767	58.384.466	78.634.750	93.128.413	83.856.370	86.112.853
Resto de MOA	16.870.099	19.744.179	21.711.587	35.574.263	114.781.477	37.312.337	47.140.319	56.956.911	3.817.573	4.907.279
Motores de explosión o de combustión	23.971.632	27.842.630	29.700.120	33.950.009	42.656.161	31.972.703	39.311.698	45.541.325	41.783.699	38.042.030
Resto de residuos alimenticios y prepar	13.993.002	14.100.534	15.836.882	19.189.706	20.594.529	17.378.232	30.527.039	34.821.347	54.568.879	86.009.859
Otras máquinas y aparatos mecánicos, p	4.414.284	7.967.251	8.451.587	14.722.872	28.599.774	19.203.421	28.849.343	39.271.862	29.257.832	22.598.104
Resto de arrabio, fundición, hierro o ace	11.846.708	12.873.616	15.280.238	20.914.830	22.457.810	10.466.875	18.050.566	17.436.188	10.602.717	9.781.207
Aparatos y dispositivos para calentado y	1.810.805	5.733.114	3.011.236	7.530.092	13.338.091	7.847.839	16.664.236	16.472.232	10.413.002	13.486.125
Resto de bebidas, líquidos alcohólicos y	2.431.746	3.164.095	5.379.282	9.952.329	15.004.693	10.046.320	13.272.872	15.075.673	6.090.018	5.973.056
Manteca	799.696	1.313.362	1.836.632	6.004.545	18.769.697	2.470.591	7.772.984	17.303.882	8.313.601	17.381.633
Caseína, albúminas, gelatinas y sus derivados									31.849.454	46.549.923
Máquinas y aparatos eléctricos y objeto	1.018.945	2.103.392	3.944.934	6.043.272	10.516.715	7.697.577	10.717.851	12.738.597	8.364.171	6.594.832
Miel	242.122	29.571		823.908	1.601.959	2.316.255	11.217.993	10.974.886	17.179.329	16.021.268
Máquinas y aparatos para limpiar botell	2.774.031	2.358.722	5.734.701	5.292.018	4.869.144	6.479.543	6.354.351	10.045.097	5.789.095	10.243.605
Pastas alimenticias; productos de panadería									13.591.631	37.393.980
Conservas y preparados de carnes	3.732.057	7.635.313	6.819.459	6.658.651	4.088.507	4.875.018	3.176.532	3.799.065	3.885.909	3.781.195
Pielés y cueros preparados	15.447.804	10.056.938	162.620	1.753.761	1.427.710	2.059.134	4.140.210	638.521	414.985	5.784.069
Productos farmacéuticos	1.118.664	2.182.964	2.579.096	2.752.362	3.950.483	5.448.611	5.170.263	4.395.402	4.267.158	8.245.580
Pescados	715.136	881.928	3.067.701	3.162.065	2.752.550	3.219.086	3.056.540	5.879.950	5.214.522	4.753.581
Máquinas y aparatos para la elevación, c	1.904.695	1.104.855	947.218	2.480.847	4.423.116	2.279.442	5.953.080	7.182.919	3.636.739	1.950.800
Muebles, mobiliarios médicos y quirúrg	3.653.650	3.329.782	3.703.168	3.031.345	3.175.390	2.773.210	1.985.157	2.449.696	1.930.279	1.768.273
Material, máquinas y aparatos para la pr	233.059	513.862	1.444.512	636.361	2.463.337	1.700.679	4.456.725	5.043.380	4.241.560	3.043.909
Resto de vehículos automóviles, tractore	2.128.958	1.377.996	740.871	467.254	2.549.422	4.291.478	3.479.857	2.791.493	1.406.434	1.974.883
Resto de azúcar y artículos de confitería	1.046.322	1.610.738	1.212.974	3.063.962	2.208.673	1.294.345	1.839.700	1.942.041	2.799.420	2.708.812
Frutas secas o procesadas	252.055	262.898	1.170.452	1.572.501	1.185.652	1.673.806	4.474.377	4.711.507	2.235.740	1.481.998
Jabones, productos orgánicos tensoactiv	676.348	1.073.801	1.339.968	1.510.207	2.044.633	1.497.429	3.222.247	1.761.442	2.428.212	3.089.661
Bombas, motobombas, turbobombas y s	314.540	564.969	1.498.448	1.610.650	2.321.562	1.693.990	1.796.540	2.152.145	3.461.439	2.474.931
Artículos de grifería y similares, y sus pa	388.450	1.007.196	845.785	1.670.515	1.829.939	2.034.105	2.577.033	2.694.227	1.920.344	2.399.767
Estructuras, hangares, etc. de hierro o ace	141.622	121.359	169.242	3.450.853	7.964.407	1.664.536	874.973	918.129	889.275	815.085
Subproductos oleaginosos de algodón		24.457		42.000	85.190	419.667	1.066.149	4.161.098	5.457.472	4.539.837
Extractos curtientes y tintóreos, pintura	1.595.062	1.764.477	1.696.385	1.088.063	1.534.355	948.830	1.141.401	693.479	680.040	951.983
Partes y piezas de vehículos y tractores	766.302	1.064.626	1.195.569	1.757.876	1.691.153	846.246	1.133.821	1.139.468	850.458	838.510
Aceite de girasol		18.773	188.727	4.500.588	2.798.803	1.436.426	601.139	820.592	697.330	
Materias plásticas y artificiales	403.004	454.107	801.819	805.915	1.139.439	1.223.866	1.102.422	1.629.751	1.361.744	1.527.108
Subproductos oleaginosos de soja	6.075	469.292	2.117.851	2.345.152	4.247.861	873.177				88.410
Resto de los productos de molinería y d	376.950	516.182	930.107	1.577.688	619.680	732.785	205.266	1.296.091	2.151.654	1.432.385
Arroz	9.234	226.397	108.226						3.466.055	5.965.801
Preparaciones para la alimentación infantil									2.911.633	5.145.438
Resto	6.477.778	3.359.156	4.917.129	6.255.928	10.372.373	12.527.422	10.946.285	14.457.332	10.282.812	14.316.312
<b>TOTALES</b>	<b>417.658.512</b>	<b>489.943.235</b>	<b>605.149.299</b>	<b>640.708.209</b>	<b>881.491.212</b>	<b>655.858.965</b>	<b>834.913.570</b>	<b>1.159.432.277</b>	<b>1.063.301.502</b>	<b>1.179.834.267</b>

Fuente: INDEC



Fuente: INDEC

## d. Aduanas de salida del país de las exportaciones santafesinas

Esta cifra originada en el "hinterland" de Santa Fe sale del país a través de la frontera, pasando como último trámite aduanero por otras Aduanas de Salida (Buenos Aires, Rosario, Paso de los Libres, Mendoza, Clorinda, Iguazú, Santo Tomé, Pocitos, Gualeguaychú, Ezeiza, Colón, Río Gallegos, Jujuy, Santa Fe como Aduana de Salida, Posadas, Concordia, Campana, Neuquén, La Quiaca, Orán, Bdo.de Irigoyen, Bariloche, Comodoro Rivadavia, etc.).

Es notorio el incremento en el rubro "Resto de residuos alimenticios y preparados para animales" que tienen a Santa Fe como Aduana de salida, que pasa de cero antes de 2012 a casi 3.000 toneladas en 2012 y más de 10.000 en 2013 (U\$S 1.608.863 en 2012 y U\$S 4.361.100 en 2013). La exportación de cerveza había venido incrementándose desde 2008 a 2011 hasta más de 2 millones de U\$S, pero baja a cero en 2012 y 2013

Para el año 2013, los valores de los productos y de las Aduanas más activas para Santa Fe se ven en el siguiente cuadro. En el Anexo II se accede a la información completa.

Aduana de Origen y Aduana de Salida, por producto (en miles de USD). Año 2013

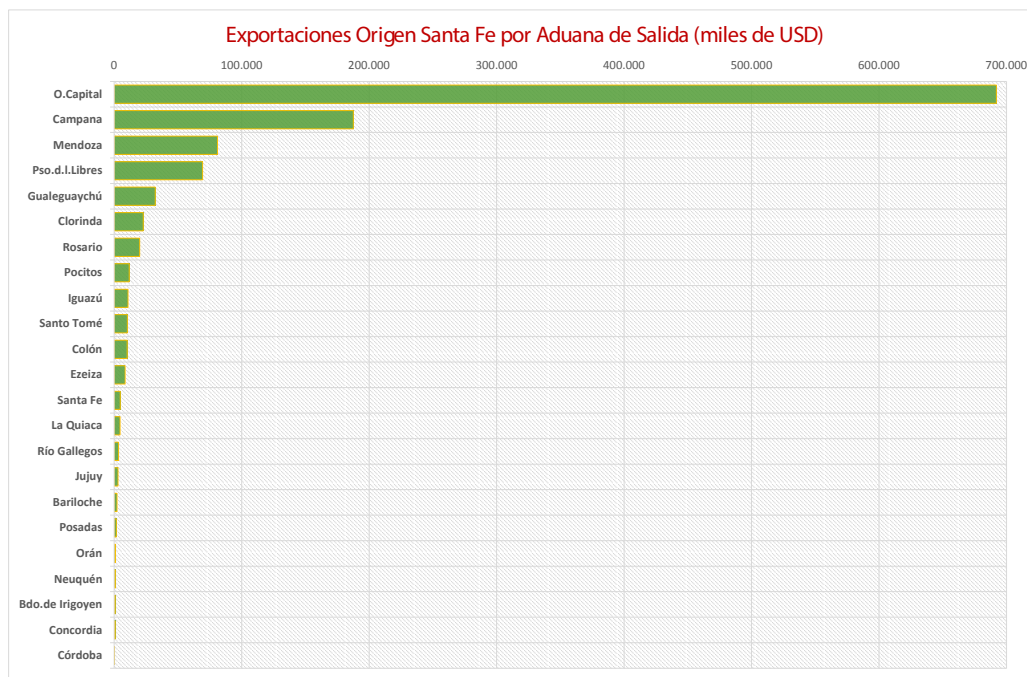
DMOA-MOI	ADUANA de ORIGEN SANTA FE											ADUANA de SALIDA										
	Total	O.Capital	Campana	Mendoza	Pro.d.Libres	Gualeguaychú	Clorinda	Rosario	Pocitos	Iguazú	Santo Tomé	Colón	Ezeiza	Santa Fe	La Quiaca	Río Gallegos	Resto					
Leches preparadas	541.827	333.804	187.346	12.485	3.217	0	485	979	55	2.361	0	698	0	0	201	195	1					
Carne bovina	157.833	143.027	0	2.608	3.998	0	0	1.933	0	771	2.544	0	1.394	0	0	275	1.283					
Quesos	86.113	33.433	0	8.246	30.691	214	3.289	0	72	5.156	1.066	1.112	0	0	1.693	51	1.091					
Resto de residuos alimenticios y preparados para animales	86.010	31.765	0	35.010	0	5.839	1.892	719	3.816	0	40	0	4.361	0	54	2.514	0					
Caseína,albúminas,gelatinas y sus derivados	46.550	44.163	0	1.468	0	340	42	0	537	0	0	0	0	0	0	0	0					
Motores de explosión o de combustión interna, de émbolos y sus partes.	38.042	19.112	0	786	9.149	125	53	0	0	4.573	0	4.220	0	25	0	0	0					
Pastas alimenticias;productos de panadería y mezclas y pastas para la preparación de p	37.394	34.560	0	504	169	0	257	0	34	1.602	44	21	0	128	71	4	0					
Otras máquinas y aparatos mecánicos, piezas y accesorios	22.598	5.158	0	4.198	1.709	4.916	2.450	0	1.426	99	0	110	474	0	293	990	774					
Manteca	17.382	15.506	0	19	973	202	195	0	0	0	0	0	0	65	71	16	0					
Miel	16.021	2.098	0	0	0	0	0	13.923	0	0	0	0	0	0	0	0	0					
Aparatos y dispositivos para calentado y cocción de material, y sus partes	13.486	1.113	0	3.344	1.004	2.509	576	0	469	291	0	57	7	0	1.564	2.553	0					
Máquinas y aparatos para limpiar botellas, llenar y cerrar cápsulas y sus partes	10.244	1.727	0	1.781	5.147	598	193	0	18	0	0	0	779	0	0	0	0					
Resto de arrabio,fundición,hierro o acero	9.781	4.371	0	139	2.401	732	439	0	304	0	703	156	487	0	0	48	0					
Productos farmacéuticos	8.246	4.194	0	1.058	2.875	17	2	0	40	0	0	0	47	0	0	13	0					
Máquinas y aparatos eléctricos y objetos destinado al uso electrónico y sus partes	6.595	109	0	31	4.676	246	1.089	0	217	0	0	4	199	5	0	18	0					
Resto de bebidas,líquidos alcohólicos y vinagre excluido el vino de uva	5.973	0	0	681	0	1.412	3.219	0	367	0	0	128	0	47	51	68	0					
Arroz	5.966	2.808	0	2.664	0	0	0	0	0	0	0	0	0	494	0	0	0					
Pielés y cueros preparados	5.784	0	0	0	0	0	0	0	0	0	0	5.784	0	0	0	0	0					
Preparaciones para la alimentación infantil	5.145	1.877	0	0	0	0	1.207	0	1.190	0	0	0	0	872	0	0	0					
Resto de MOA	4.907	422	0	1.742	0	452	467	0	375	0	1.392	0	54	0	3	0	0					
Pescados	4.754	391	0	2.189	0	0	0	0	810	343	0	0	0	451	0	570	0					
Subproductos oleaginosos de algodón	4.540	0	0	0	0	4.225	315	0	0	0	0	0	0	0	0	0	0					
Conservas y preparados de carnes	3.781	3.332	0	0	0	0	449	0	0	0	0	0	0	0	0	0	0					
Jabones, productos orgánicos tensoactivos, ceras, ceras para odontología, etc.	3.090	99	0	246	0	1.322	583	0	159	0	0	304	50	328	0	0	0					
Material, máquinas y aparatos para la producción de frío y sus partes	3.044	270	0	379	0	369	1.354	0	300	0	0	0	0	58	0	314	0					
Soja	2.830	375	0	0	0	0	2.455	0	0	0	0	0	0	0	0	0	0					
Resto de azúcar y artículos de confitería	2.709	2.419	0	58	0	232	0	0	0	0	0	0	0	0	0	0	0					
Bombas, motobombas, turbobombas y sus partes	2.475	450	0	191	307	848	353	0	185	0	0	129	0	0	0	12	0					
Artículos de grifería y similares, y sus partes	2.400	5	0	6	1.871	91	301	0	29	0	0	8	80	0	7	2	0					
Resto de vehículos automóviles,tractores,ciclos y otros vehículos terrestres y sus parte	1.975	400	218	8	0	133	161	0	947	0	0	42	0	0	0	66	0					
Máquinas y aparatos para la elevación, carga y descarga	1.951	233	0	141	76	681	534	0	0	0	0	90	0	150	0	47	0					
Muebles, mobiliarios médicos y quirúrgico, construcciones prefabricadas, etc.	1.768	348	0	0	2	1.364	49	0	2	0	0	3	0	0	0	0	0					
Materias plásticas y artificiales	1.527	38	0	1	3	912	276	0	57	52	0	90	98	0	0	0	0					
Resto	17.095	4.491	0	1.067	1.066	4.405	2.562	18	391	118	0	1.245	637	6	134	64	892					
<b>TOTALES</b>	<b>1.179.834</b>	<b>692.097</b>	<b>187.564</b>	<b>81.048</b>	<b>69.332</b>	<b>32.185</b>	<b>22.792</b>	<b>20.027</b>	<b>11.799</b>	<b>10.794</b>	<b>10.323</b>	<b>10.228</b>	<b>8.654</b>	<b>4.700</b>	<b>4.611</b>	<b>3.396</b>	<b>10.285</b>					

Fuente: INDEC

En cuanto a la evolución de las exportaciones del área que rodea a Santa Fe, se puede comprobar que éstas han crecido a tasas muy superiores al PB del país, de la región y de la provincia (12,23% anual promedio entre puntas).

El análisis de exportaciones registradas por Aduana Santa Fe pero que tienen otra Aduana de Salida, permite suponer que si bien no todas estas exportaciones podrán salir por nuestra provincia, una buena parte podría usar la vía fluvial para salir del país, ya fuera por Buenos Aires o Zárate, o mejor aún, salir directamente con el BL (conocimiento de embarque) emitido desde Santa Fe.

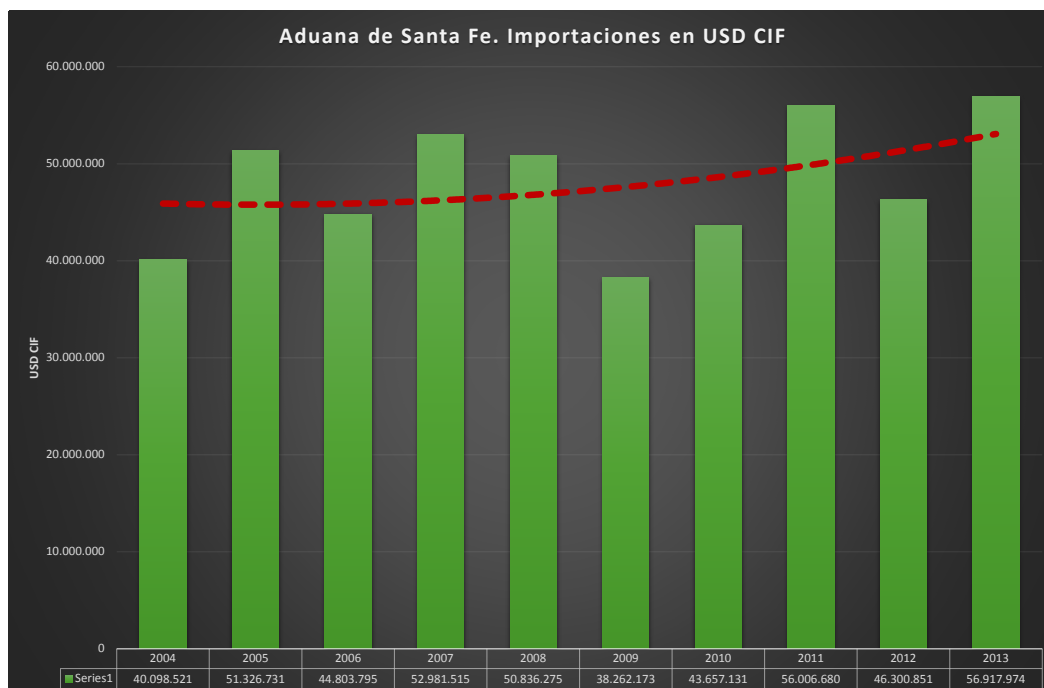




Fuente: INDEC

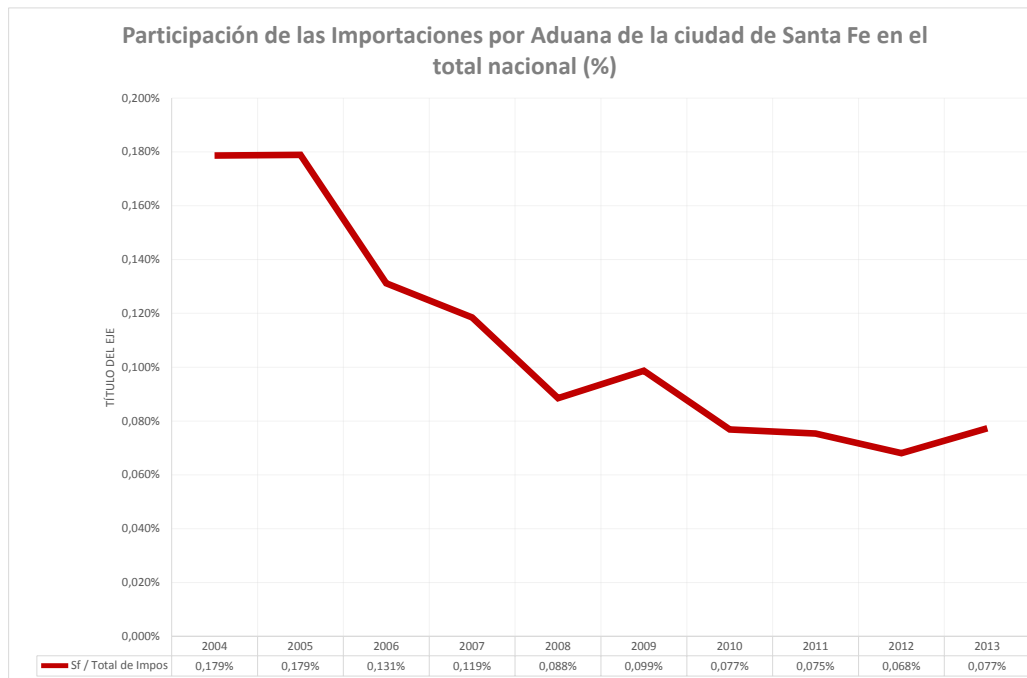
### e. Importaciones por Santa Fe

El comportamiento de las importaciones ingresadas por Aduana Santa Fe no señala, sin embargo, crecimiento significativo en el período analizado (3,97% anual promedio entre puntas. Ver gráfico)



Fuente: INDEC

Si comparamos su crecimiento con el de las importaciones nacionales (a valor CIF), la participación de las importaciones por Santa Fe ha sufrido un significativo proceso de caída, que se contradice con el proceso de crecimiento de las exportaciones registradas, que superó el crecimiento de las ventas externas nacionales.



Fuente: Elaboración propia, en base a información de INDEC.

### Aduana de Santa Fe. Importaciones por país de origen (en USD CIF)

DPAIS	2004	2005	2006	2007	2008	2009	2010	2011	2012	2013
Brasil	25.916.824	34.984.133	23.137.932	28.188.026	24.903.660	15.875.402	16.255.116	18.249.268	14.833.358	23.982.136
Chile	3.315.338	4.960.733	3.972.266	2.796.978	2.368.689	1.955.890	4.687.733	10.376.965	6.061.250	5.510.860
Paraguay	5.250.442	5.989.153	10.817.064	11.328.031	6.774.159	1.794.111	782.465	1.061.385	434.485	1.056.640
China	322.545	12.663	215.290	1.373.597	4.577.060	4.077.280	7.164.178	9.551.665	6.344.750	6.060.899
Uruguay	678.499	1.585.807	1.602.651	3.355.357	5.260.844	2.227.230	5.081.195	2.930.220	3.891.279	4.958.175
República Federal de Alem	209.803	174.877	183.812	571.065	1.178.122	1.313.775	2.189.584	4.863.807	1.816.681	3.147.014
España	1.123.629	1.518.169	2.300.780	2.196.308	1.398.773	1.009.047	989.599	992.355	1.724.437	1.169.342
Estados Unidos	477.795	779.824	702.394	548.089	355.151	467.185	691.428	1.300.331	2.347.712	1.494.283
Francia	102.173	5.165	100.994	81.035		6.323.856	525.176	440.242	315.589	325.130
Reino Unido	132.947	5.308	232.315	866.191	1.491.182	1.127.436	1.026.699	977.541	1.244.649	764.463
Italia	419.578	82.249	72.550	177.293	360.300	4.727	741.096	1.331.538	1.856.320	1.445.115
Bolivia	155.960	312.464	340.741	437.394	365.411	646.328	781.569	657.234	668.412	1.132.496
Bélgica	48.470		226.332			69.051	170.398	1.210.691	873.706	693.326
Israel	21.996	9.320	186.938	256.732	234.962	314.701	292.573	336.585	648.118	571.950
India	19.672	281.663	268.435	273.931	341.277	207.555	362.534	358.940	138.095	605.695
Países Bajos	8.818	4.185	11.729			76.099	966.282	47.025	298.581	371.069
Taiwán	35.669	36.082	5.153	117.693	227.939	27.207	443.374	189.347	255.969	167.734
Nueva Zelanda	1.441.419									
Turquía			24.184	134.759	402.436	324.499	48.579	64.237	28.869	128.745
Suiza	116	18.362	7.467			3.321		68.779	785.432	100.504
Colombia	58						7.577			872.538
Ecuador		163.087			40.166					645.255
Suecia		11		7	51.990	144.176	196.653	52.416	79.223	187.656
Austria	21.810								139.341	548.939
Rumania	154.541	361.463	120.981							
Corea, República de	12.196						29.029	380.554	97.621	60.403
Perú			203.241	49.618	272.723			15.719	18.018	8.554
República Checa		267							175.330	373.999
Colonia (Uruguay)								103.087	247.125	120.286
Canadá		2.612		22.709	46.599		118.042		212.355	10.972
Paquistán			36.284	24.258	50.706				289.000	
Hong Kong Región Adminis	29.499	184						185.005	75.968	
Sudáfrica						17.960	19.582		238.806	
México	1.348				78.719				97.747	88.371
Indonesia					11.237			212.909		
Finlandia				78.355		135.277				
Rusia Federación de										213.044
Tailandia	84.871	4.500				42.926				58.065
Dinamarca						16.246	40.628	43.345	3.617	
Resto	112.505	34.448	34.266	104.089	44.168	60.886	46.042	5.490	59.008	44.314
<b>TOTAL</b>	<b>40.098.521</b>	<b>51.326.731</b>	<b>44.803.795</b>	<b>52.981.515</b>	<b>50.836.275</b>	<b>38.262.173</b>	<b>43.657.131</b>	<b>56.006.680</b>	<b>46.300.851</b>	<b>56.917.974</b>

Fuente: INDEC.

Más del 64% de las importaciones que se tramitan por Aduana Santa Fe se originan en países limítrofes, y probablemente Buenos Aires sigue siendo la entrada principal de las importaciones del país.

En el siguiente cuadro se puede observar la composición de las importaciones por país de origen, donde puede apreciarse el importante peso de Brasil y el crecimiento paulatino de China como proveedor de los compradores locales.

A continuación, se presentan los principales rubros importados:

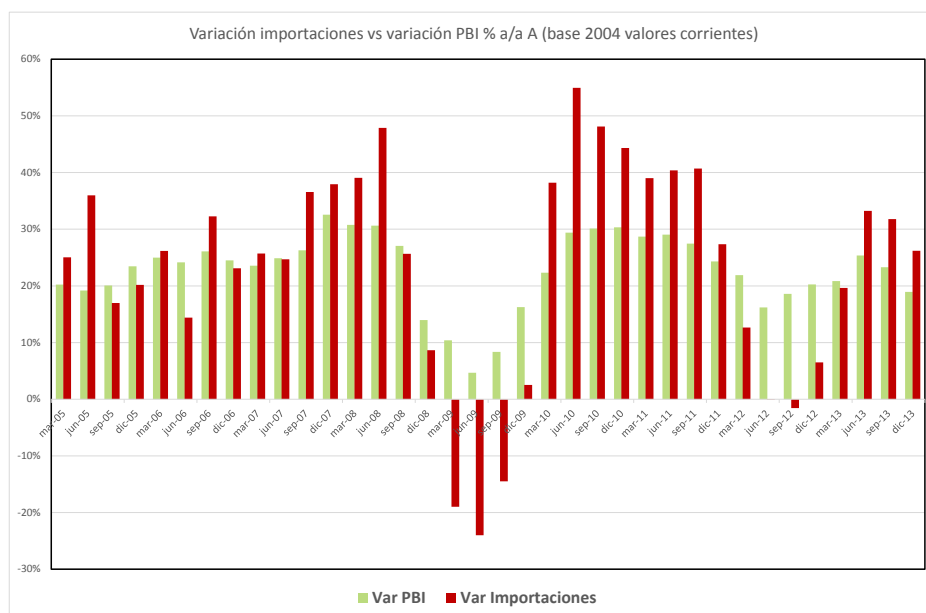
#### Aduana de Santa Fe. Importaciones por tipo de producto (en USD CIF)

MOA-MOI	2004	2005	2006	2007	2008	2009	2010	2011	2012	2013
Motores de explosión o de combustión interna, de émbolos y s	10.115.009	12.535.193	8.139.143	6.950.665	5.313.019	3.115.722	3.203.695	2.856.065	2.120.882	3.096.140
Pielés y cueros preparados	3.629.573	5.400.789	9.445.380	8.709.065	6.370.776	790.175		133.976		
Partes y piezas de vehículos y tractores	707.126	2.385.360	2.769.112	2.671.493	4.269.164	3.562.767	4.246.330	5.077.870	2.008.457	2.364.180
Resto de máquinas, aparatos y artículos mecánicos	2.928.190	3.727.804	2.740.165	3.414.017	2.074.679	2.148.830	2.508.727	3.215.196	3.453.908	3.451.329
Otras máquinas y aparatos mecánicos, piezas y accesorios	2.594.449	1.346.140	636.751	487.475	435.768	7.292.937	4.045.042	3.019.459	4.085.774	4.967.069
Bombas, motobombas, turbobombas y sus partes	724.923	1.034.079	1.039.911	2.389.506	3.885.846	3.401.832	5.358.308	4.427.064	3.107.511	2.974.768
Papel, cartón y sus manufacturas	1.848.825	1.526.473	1.536.610	2.909.101	2.362.164	1.774.007	2.441.491	4.686.541	2.570.857	2.926.757
Máquinas y aparatos eléctricos y objetos destinado al uso elect	1.310.733	1.627.371	1.806.777	2.335.257	1.546.596	1.630.179	2.756.167	3.148.073	4.668.717	3.556.964
Resto de MOA	3.818.889	1.879.358	679.855	1.093.009	853.602	747.435	1.081.214	1.740.650	3.218.679	9.220.024
Cobre	1.863.765	2.941.215	1.840.318	4.395.540	2.710.003	104.855	189.618	47.063	609.792	660.297
Textiles sintéticos o artificiales continuos	829.229	1.385.862	2.045.764	2.486.353	1.962.942	1.771.108	1.349.017		1.313.015	858.241
Material, máquinas y aparatos para la producción de frío y sus p	476.921	782.934	766.210	1.202.227	1.966.167	1.769.278	1.583.746	1.512.308	845.997	1.030.318
Cauchos y sus manufacturas	986.010	1.513.813	881.870	3.249.697	1.054.099	388.570	300.351	1.302.905	672.742	1.446.220
Resto de arrabio, fundición, hierro o acero	738.623	1.306.751	1.103.808	1.921.061	769.672	474.648	1.061.187	607.635	601.715	1.322.163
Máquinas y aparatos para la elevación, carga y descarga	19.618	4.085.157	82.207		680.000	136.370	1.480.473	976.053	57.922	689.975
Materias plásticas y artificiales	807.295	823.183	816.530	936.233	1.613.373	843.433	282.717	440.759	503.092	573.429
Aparatos y dispositivos para calentado y cocción de material, y s	309.562	146.080	103.490	391.557	1.726.627	777.138	521.167	1.611.530	995.095	294.688
Resto de residuos alimenticios y preparados para animales	118.684	106.700	313.420	305.460	255.580	240.625	526.114	438.975	965.516	2.412.771
Máquinas para el trabajo de los metales, carburos metálicos y s	6.596	33.386	203.298	244.834	22.110	138.463	467.963	2.033.950	1.950.819	288.069
Tubos y caños de fundición, hierro o acero	51.373	75.331	61.471	210.866	344.821	456.693	1.120.280	1.073.261	845.449	763.008
Abonos y fertilizantes distintos de los primarios	5.640	11.280			167.552	205.659	252.280	2.062.165	1.463.098	523.254
Hilados y tejidos de algodón	530.634	641.699	267.937	387.821	308.285	90.685	22.740	2.308.879	7.434	
Aluminio	141.674	157.903	115.406	15.039	903.986	182.689	514.746	660.986	590.232	1.153.550
Arroz	750	860.837	822.400	760.491	967.415				264.817	312.112
Productos químicos inorgánicos	184	44.500	81.683	278.576	653.941	467.238	515.385	774.627	486.864	543.504
Muebles, mobiliarios médicos y quirúrgico, construcciones pref	383.169	480.789	530.395	534.759	553.923	202.262	453.437	546.808	129.304	
Productos químicos orgánicos	100.338	32.245	94.268	369.628	494.245	349.204	384.425	523.161	615.807	536.037
Productos diversos de las industrias químicas	10.277	87.628	127.131	50.048	50.933	250.950	181.965	564.866	848.055	1.179.041
Jabones, productos orgánicos tensoactivos, ceras, ceras para od	4.120	40.276	50.600		692.233	852.419	444.243	19.664	116.584	804.849
Resto de los productos de molinería			355.793	191.094	130.580	22.687	691.502	805.923	502.345	253.605
Chapas y planchas de fundición, hierro o acero	38.214							2.478.043		
Resto de vehículos automóviles, tractores, ciclos y otros vehíclo	158.900	443.736	311.483	301.564	125.878	127.569	196.028	157.548	265.927	206.355
Máquinas y aparatos para limpiar botellas, llenar y cerrar cápsu	22.867	7.192	574.054		43.302		83.127	323.940	463.613	565.330
Instrumentos y aparatos de óptica, cine, fotografía y medicoqui	336.732	437.119	453.573	44.105	70.219	45.155	137.775	185.452	178.716	178.947
Vidrio y sus manufacturas	63.475	186.962	609.255	202.096	788.004	27.835	72.940			79.046
Artículos de grifería y similares, y sus partes	40.641	58.274	58.900	26.688	33.291	51.565	42.042	235.324	695.639	704.906
Aceros especiales	341.218	107.444	151.915	82.216	193.227	248.429	293.379	200.503	214.470	16.195
Artículos de confitería sin cacao	1.126.539	272.321						392.125		
Textiles sintéticos o artificiales discontinuos	312.358			253.255	155.675	128.416	182.836	244.068	113.506	253.059
Manufacturas diversas de metales comunes	111.953	136.920	152.620	53.505	73.758	66.923	149.170	69.797	143.186	678.403
Productos cerámicos	190.616	242.417	323.644	215.854	189.899	94.740	53.755	80.771	23.660	42.258
Resto de preparados de legumbres, hortalizas y frutas	124.046	14.400	76.039	45.453	113.040	191.435	184.275	201.733	81.800	316.939
Resto	924.305	898.866	1.260.408	1.117.800	1.297.368	1.183.621	1.643.491	1.215.931	1.404.372	2.469.288
<b>TOTALES</b>	<b>38.854.043</b>	<b>49.825.788</b>	<b>43.429.592</b>	<b>51.233.409</b>	<b>48.223.761</b>	<b>36.354.546</b>	<b>41.023.145</b>	<b>52.401.747</b>	<b>43.205.368</b>	<b>53.713.088</b>

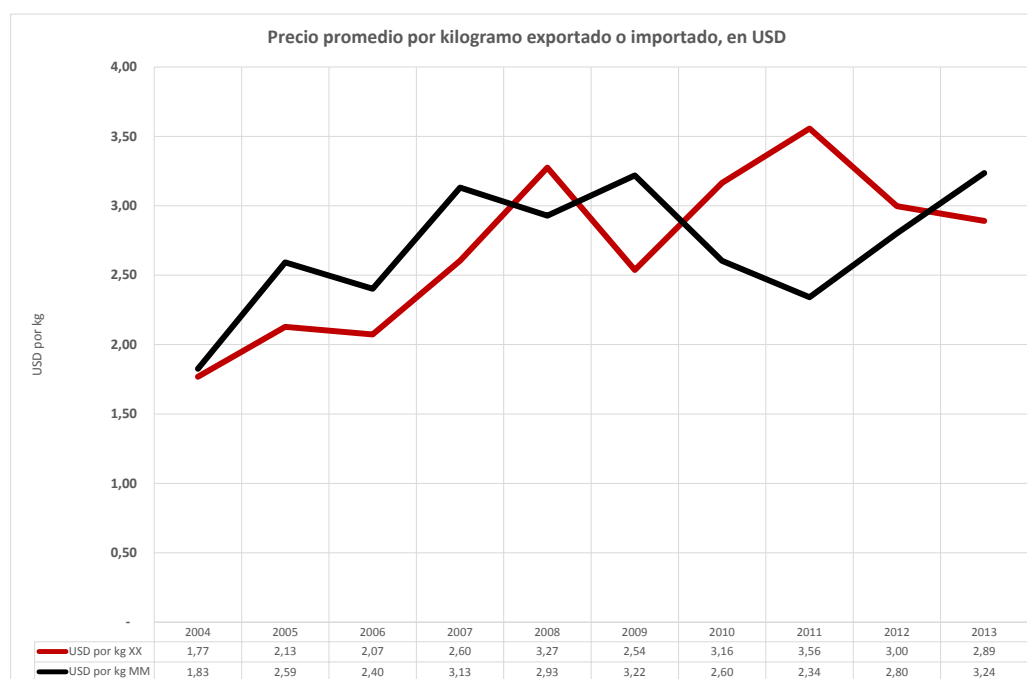
Fuente: INDEC.

El impulso de las importaciones por el puerto de Santa Fe tal, vez sea la mejor estrategia para captar el mayor valor posible del comercio exterior, al mismo tiempo que éste se defina como uno de los ejes fundamentales del crecimiento y desarrollo sustentable de la ciudad y su hinterland. El sustituir parcialmente dicho origen por un mayor uso de la vía fluvial ingresando las importaciones por Aduana Santa Fe, agregaría potencial al puerto de Santa Fe, ya que un puerto que importa es un puerto más barato y atractivo para exportar, debido a que deja disponible más contenedores vacíos, al mismo tiempo que el volumen mayor de actividad crea una sinergia que favorece la disponibilidad de servicios logísticos y profesionales. Adicionalmente, capta y localiza una mayor proporción del valor agregado de la cadena logística.

<b>Importaciones y PIB de Argentina</b>		
<b>Período 1993-2008</b>	<b>A precios 1993</b>	<b>A precios corrientes</b>
<b>Crecimiento del PIB (%)</b>	<b>62%</b>	<b>337%</b>
<b>Crecimiento dde las importaciones (%)</b>	<b>147%</b>	<b>868%</b>
<b>Relación</b>	<b>2,37</b>	<b>2,58</b>
<b>Período 1993-2011</b>	<b>A precios 1993</b>	<b>A precios corrientes</b>
<b>Crecimiento del PIB (%)</b>	<b>94%</b>	<b>679%</b>
<b>Crecimiento dde las importaciones (%)</b>	<b>216%</b>	<b>1533%</b>
<b>Relación</b>	<b>2,29</b>	<b>2,26</b>



### f. Precios de las exportaciones e importaciones



Fuente: INDEC.

La evolución de los precios promedio de las exportaciones e importaciones sigue trayectorias similares hasta el año 2009. Sin embargo, los valores de los precios de las compras externas muestran una caída en 2010 y 2011, a diferencia del precio promedio de las exportaciones regionales, y se revierte en 2012 y 2013, también en sentido contrario al valor promedio de las exportaciones.

### **g. Importaciones como eje para el desarrollo de una ciudad mayorista distribuidora**

El Aglomerado Santa Fe necesita crecer económicamente para solucionar la exclusión de gran parte de su población. Para ello, es preciso facilitar el acceso a un mayor volumen de importaciones con destino a su gran hinterland, o zona de influencia. Esta situación favorecería:

- **la creación de importadores y distribuidores**
- **la creación de industriales, a partir de importadores**
- **la transferencia de tecnología e innovación**
- **la exportación por el puerto**

### **h. Desvío de importaciones desde otros puertos**

Podemos imaginar el proceso de desvío del flujo de importaciones como la transferencia de tránsito que se produce al construir vías alternativas y mejores de tráfico terrestre, como por ejemplo el túnel subfluvial o el puente Rosario-Victoria. ¿Cuáles son las "acciones" que puede llevar adelante la ciudad de Santa Fe y su zona para que el flujo de importaciones que pasa hoy por Buenos Aires (a costos más altos y efectuadas por otros operadores) se vuelque a esta región, y sea efectuada por importadores y distribuidores locales?

- i. Sustituir algunas importaciones de las que hoy se realizan por otras más innovadoras, eficientes, novedosas o de mayor productividad.**
- ii. Intentar maximizar el valor agregado que queda en la zona de influencia de Santa Fe, como parte de la cadena de importación.**
- iii. Hacer que la actividad económica del puerto y la disponibilidad de contenedores vacíos generados por la actividad importadora impacte en el costo y crecimiento de las exportaciones por el Puerto. Un puerto que importa es un buen puerto de exportación.**

## ANEXO I

### Aduana de Origen Santa Fe. Exportaciones por producto (en USD)

DMOA-MOI	2004	2005	2006	2007	2008	2009	2010	2011	2012	2013
Leches preparadas	180.720.480	203.717.174	270.191.689	211.445.195	289.642.457	203.799.599	302.452.785	521.887.672	504.528.093	541.826.947
Carne bovina	101.397.964	118.043.799	136.238.268	154.875.349	173.050.704	184.969.922	161.547.068	197.220.461	166.704.825	157.833.239
Quesos	13.979.233	31.329.733	50.174.814	62.195.277	60.733.767	58.384.466	78.634.750	93.128.413	83.856.370	86.112.853
Resto de MOA	16.870.099	19.744.179	21.711.587	35.574.263	114.781.477	37.312.337	47.140.319	56.956.911	3.817.573	4.907.279
Motores de explosión o de combustión interna, de émbolos y sus partes.	23.971.632	27.842.630	29.700.120	33.950.009	42.656.161	31.972.703	39.311.698	45.541.325	41.783.699	38.042.030
Resto de residuos alimenticios y preparados para animales	13.993.002	14.100.534	15.836.882	19.189.706	20.594.529	17.378.232	30.527.039	34.821.347	54.568.879	86.009.859
Otras máquinas y aparatos mecánicos, piezas y accesorios	4.414.284	7.967.251	8.451.587	14.722.872	28.599.774	19.203.421	28.849.343	39.271.862	29.257.832	22.598.104
Resto de arrabio, fundición, hierro o acero	11.846.708	12.873.616	15.280.238	20.914.830	22.457.810	10.466.875	18.050.566	17.436.188	10.602.717	9.781.207
Aparatos y dispositivos para calentado y cocción de material, y sus partes	1.810.805	5.733.114	3.011.236	7.530.092	13.338.091	7.847.839	16.664.236	16.472.232	10.413.002	13.486.125
Resto de bebidas, líquidos alcohólicos y vinagre excluido el vino de uva	2.431.746	3.164.095	5.379.282	9.952.329	15.004.693	10.046.320	13.272.872	15.075.673	6.090.018	5.973.056
Manteca	799.696	1.313.362	1.836.632	6.004.545	18.769.697	2.470.591	7.772.984	17.303.882	8.313.601	17.381.633
Caseína, albúminas, gelatinas y sus derivados									31.849.454	46.549.923
Máquinas y aparatos eléctricos y objetos destinado al uso electrónico y sus partes	1.018.945	2.103.392	3.944.934	6.043.272	10.516.715	7.697.577	10.717.851	12.738.597	8.364.171	6.594.832
Miel	242.122	29.571		823.908	1.601.959	2.316.255	11.217.993	10.974.886	17.179.329	16.021.268
Máquinas y aparatos para limpiar botellas, llenar y cerrar cápsulas y sus partes	2.774.031	2.358.722	5.734.701	5.292.018	4.869.144	6.479.543	6.354.351	10.045.097	5.789.095	10.243.605
Pastas alimenticias; productos de panadería y mezclas y pastas para la preparación de productos de panadería									13.591.631	37.393.980
Conservas y preparados de carnes	3.732.057	7.635.313	6.819.459	6.658.651	4.088.507	4.875.018	3.176.532	3.799.065	3.885.909	3.781.195
Piel y cueros preparados	15.447.804	10.056.938	162.620	1.753.761	1.427.710	2.059.134	4.140.210	638.521	414.985	5.784.069
Productos farmacéuticos	1.118.664	2.182.964	2.579.096	2.752.362	3.950.483	5.448.611	5.170.263	4.395.402	4.267.158	8.245.580
Pescados	715.136	881.928	3.067.701	3.162.065	2.752.550	3.219.086	3.056.540	5.879.950	5.214.522	4.753.581
Máquinas y aparatos para la elevación, carga y descarga	1.904.695	1.104.855	947.218	2.480.847	4.423.116	2.279.442	5.953.080	7.182.919	3.636.739	1.950.800
Muebles, mobiliarios médicos y quirúrgico, construcciones prefabricadas, etc.	3.653.650	3.329.782	3.703.168	3.031.345	3.175.390	2.773.210	1.985.157	2.449.696	1.930.279	1.768.273
Material, máquinas y aparatos para la producción de frío y sus partes	233.059	513.862	1.444.512	636.361	2.463.337	1.700.679	4.456.725	5.043.380	4.241.560	3.043.909
Resto de vehículos automóviles, tractores, ciclos y otros vehículos terrestres y sus partes	2.128.958	1.377.996	740.871	467.254	2.549.422	4.291.478	3.479.857	2.791.493	1.406.434	1.974.883
Resto de azúcar y artículos de confitería	1.046.322	1.610.738	1.212.974	3.063.962	2.208.673	1.294.345	1.839.700	1.942.041	2.799.420	2.708.812
Frutas secas o procesadas	252.055	262.898	1.170.452	1.572.501	1.185.652	1.673.806	4.474.377	4.711.507	2.235.740	1.481.998
Jabones, productos orgánicos tensoactivos, ceras, ceras para odontología, etc.	676.348	1.073.801	1.339.968	1.510.207	2.044.633	1.497.429	3.222.247	1.761.442	2.428.212	3.089.661
Bombas, motobombas, turbobombas y sus partes	314.540	564.969	1.498.448	1.610.650	2.321.562	1.693.990	1.796.540	2.152.145	3.461.439	2.474.931
Artículos de grifería y similares, y sus partes	388.450	1.007.196	845.785	1.670.515	1.829.939	2.034.105	2.577.033	2.694.227	1.920.344	2.399.767
Estructuras, hangares, etc. de hierro o acero	141.622	121.359	169.242	3.450.853	7.964.407	1.664.536	874.973	918.129	889.275	815.085
Subproductos oleaginosos de algodón		24.457		42.000	85.190	419.667	1.066.149	4.161.098	5.457.472	4.539.837
Extractos curtientes y tintóreos, pinturas y tintas	1.595.062	1.764.477	1.696.385	1.088.063	1.534.355	948.830	1.141.401	693.479	680.040	951.983
Partes y piezas de vehículos y tractores	766.302	1.064.626	1.195.569	1.757.876	1.691.153	846.246	1.133.821	1.139.468	850.458	838.510
Aceite de girasol		18.773	188.727	4.500.588	2.798.803	1.436.426	601.139	820.592	697.330	

## ANEXO I (continuación)

DMOA-MOI	2004	2005	2006	2007	2008	2009	2010	2011	2012	2013
Materias plásticas y artificiales	403.004	454.107	801.819	805.915	1.139.439	1.223.866	1.102.422	1.629.751	1.361.744	1.527.108
Subproductos oleaginosos de soja	6.075	469.292	2.117.851	2.345.152	4.247.861	873.177				88.410
Resto de los productos de molinería y de las preparaciones a base de cereales,harina,almidón,fécula o leche;productos de pastelería	376.950	516.182	930.107	1.577.688	619.680	732.785	205.266	1.296.091	2.151.654	1.432.385
Arroz	9.234	226.397	108.226						3.466.055	5.965.801
Preparaciones para la alimentación infantil									2.911.633	5.145.438
Artículos de confitería sin cacao	311.754	149.204	121.273	299.211	34.432	597.113	1.320.503	1.995.874	1.434.826	1.086.510
Papel,cartón y sus manufacturas	85.587	270.772	734.508	624.626	1.508.914	788.698	1.169.294	1.302.963	265.525	140.665
Productos diversos de las industrias químicas	707.334	501.587	453.363	303.475	420.816	213.588	234.241	2.532.408		
Pieles y cueros en bruto						3.129.655	1.217.596			
Aceite de soja		36.903	71.478		1.414.814	942.331	1.047.124	399.960	253.942	
Grasas y sebos	177.427	43.171	197.331	650.996	611.322	440.444	301.421	172.333	259.381	901.266
Resto de preparados de legumbres,hortalizas y frutas	87.783	233.070	267.470	299.265	384.662	395.558	349.211	762.919	630.979	307.202
Soja				754.060						2.829.815
Trigo	3.563.661									
Resto de productos primarios	177.302	230.564	217.899	137.067	210.648	247.460	663.047	788.826	304.117	210.294
Productos químicos orgánicos	29.024	112.670	80.521	196.199	430.776	170.797	251.309	206.939	560.938	703.174
Herramientas y cuchillería de metal	89.085	93.361	126.189	185.463	441.096	243.918	514.991	643.307	70.026	223.986
Productos químicos inorgánicos	35.622	25.038	45.598	146.216	340.924	445.453	268.078	277.585	893.550	122.994
Vidrio y sus manufacturas	242.364	256.376	220.269	249.459	268.823	232.042	261.794	190.451	231.558	439.543
Manufacturas diversas de metales comunes	98.472	175.928	358.166	321.911	191.088	375.037	138.355	306.027	248.108	358.423
Tubos y caños de fundición,hierro o acero	112.022	159.088	297.844	118.326	291.622	108.231	224.477	511.945	235.298	443.431
Guatas y filtros, cordelería, tejidos especiales	67.835	108.456	104.066	152.104	369.509	485.491	437.460	524.583	131.255	40.782
Instrumentos y aparatos de óptica, cine, fotografía y medicoquirúrgico y sus partes	36.315	208.551	155.662	139.758	259.230	255.497	182.970	359.022	326.475	404.560
Resto de máquinas,aparatos y artículos mecánicos	61.992	56.745	59.051	124.815	132.665	239.936	312.737	319.189	312.861	474.115
Máquinas y aparatos n.c.o.p. para la preparación o fabricación de alimentos, bebidas y sus partes	26.413		38.000	43.308	678	67.296	4.760	469.832	335.090	758.053
Resto de los productos diversos de las industrias químicas									1.356.479	372.706
Resto de grasas y aceites	35.508	2.720	154.034	68.936	526.391	52.304			840	729.991
Textiles sintéticos o artificiales discontinuos	3.669	458	2.289	2.041	5.190	1.225.648		316.144		
Manufacturas de piedra y amianto	21.871	17.116	48.987	53.267	152.103	117.847	141.346	256.149	202.675	216.213
Girasol					40.964		90.010	86.040		980.978
Cauchos y sus manufacturas	44.173	62.068	76.394	71.530	119.087	73.921	88.584	326.116	126.215	206.596
Carne de Ave							225.956	122.370	214.825	319.908
Resto de MOI	121.668	190.096	191.488	26.387	15.802	49.933	100.793	90.786	55.447	14.630
Aceite de algodón		28.625	27.990			18.496	128.958	216.805	290.064	135.509
Otros productos de origen animal	26.851	8.263	74.366	204.889	268.628	133.838	49.974		16.787	
Aluminio	22.869	40.848	59.480	67.994	46.434	106.328	71.960	76.190	106.552	84.714
Animales Vivos				214.280	431.724					

## ANEXO I (continuación)

DMOA-MOI	2004	2005	2006	2007	2008	2009	2010	2011	2012	2013
Hilados y tejidos de algodón	172		5.908	5.512	193.844	428.295	363	458	913	432
Chapas y planchas de fundición, hierro o acero	13.541	10	65.021	57.293	4.226	2.665	228.514	229.469	3.501	470
Resto semillas y frutos oleaginosos			183.574	7.364	18.000	47.514	57.458	258.377	9.534	1.000
Resto de hortalizas y legumbres sin elaborar		20.020	24.200		1.712	40.921	93.868	86.140	130.840	182.337
Fibras de algodón				119.762	349.001			59.643		
Avena				22.107	193.981	204.188	48.045	39.222	20.448	
Otros aceites						211.603	259.637	39.587		
Pólvora y explosivos			880						85.420	386.126
Máquinas para el trabajo de los metales, carburos metálicos y sus partes	384	49.000	2.920	876		1.704	411	11.348	355.638	750
Carne porcina						14.138	81.830	85.781	122.365	110.355
Extracto de quebracho	3.196	2.840	2.691	2.530			1.451			389.560
Vehículos automóviles terrestres		22.000	98.544	70.000	35.565		3.500		91.890	60.000
Otros extractos curtientes y tintóreos excluido extracto de quebracho y resto de materias albuminoideas entre otros del cap.35		17.005	14.195	16.428	14.610	1.416	8.716	16.472	128.197	124.592
Productos editoriales de la prensa o de otras industrias gráficas; textos manuscritos o mecanografiados y planos	22.650	43.230	32.186	47.514	85.616	27.856	12.717	23.520	18.171	10.877
Tractores	37.600	8.450	77.805	90.050	49.140	14.350	40.000			
Biodiesel									293.733	
Aceros especiales	8.513	10.593	7.514	1.799	46.345	3.357	84.802	59.626	17.470	
Vino de uva					69.480	145.428		12.837		
Resto de combustibles	15.198	1.414	41.535	82.502	43.410	7.990			89	
Resto de textiles y confecciones	75.228	40.912	15.709	6.460	12.855	10.208	4.860	5.421	11.258	7.668
Sorgo granífero						69.300	24.544	71.175	22.580	
Subproductos oleaginosos de girasol				17.141	48.272	46.333				72.168
Plomo	35.000	19.500		106.990			10			
Perfiles estructurales de fundición, hierro o acero	38	1.013	24.910	408	38.243	1.915	15.945	15.657	2.355	39.741
Otros metales comunes				21.436	64.129	16.087	34.206		975	
Juguetes, juegos, artículos de recreo y deportes y sus partes	30.273	28.867	11.770	11.585	4.016	14.546	7.000	20.402	2.543	4.290
Vehículos y materiales para vías férreas y sus partes				2.800	3.024		2.888	57.980	22.887	31.107
Máquinas automáticas para el procesamiento de datos		2.618	7.458	1.532	46.817		17.891	37.366		6.603
Cobre	4.163	2.425	7.597	17.341	13.876	5.991	5.986	27.491	6.103	23.641
Afrecho, afrechillo, pellets (trigo, maíz, sorgo y mijo)						11.247			24.882	66.897
Harina de trigo			24.740	39.300	35.464					
Preparaciones de cacao									13.007	84.859
Legumbres							92.878			
Mariscos										82.637
Puré, pastas de frutas, etc			3.992	324	4.735	4.407	4.516	35.814	16.130	676
Manufacturas de cuero, marroquinería, etc.	11.884	17.851	20.568	3.938	153	338	10.627		1.200	
Aceitunas	14.268	17.586	17.063	6.630	5.296					
Abonos y fertilizantes distintos de los primarios			1.968	1.982	19.311				4.656	28.163



## ANEXO I (continuación)

DMOA-MOI	2004	2005	2006	2007	2008	2009	2010	2011	2012	2013
Piedras y metales preciosos		639	248	555	102					48.986
Espicias								1.225	3.075	33.970
Otros artículos de tejidos confeccionados	1.579	5.664	5.175	4.444	4.891	4.672	633	2.456	5.833	
Prendas de vestir y accesorios de tejidos	2.605	5.451	9.925	7.032	4.149	980	3.968			
Aceites esenciales y reisinoides (perfume, cosmética, tocador)	225	756	4.396	7.854	9.534	2.980	1.060	1.227	2.068	2.849
Peras					30.316					
Resto de carburantes	2.400	4.718	6.725	13.528						
Géneros de punto	8.246	5.587	6.788			1.738				
Productos cerámicos	3.114	8.035	1.207	450	1.932	980		331		
Grasas y aceites lubricantes		78	21	1.717		13.284				
Azúcar de caña en bruto						11.448				
Maíz		8.250								
Alfombras, tapices, terciopelo, felpas, etc.	284	660	672	542	659	657	531	1.201	1.008	1.200
Textiles sintéticos o artificiales continuos	563	344	4.683	215	94	13	15	48	18	39
Cebollas										4.900
Duraznos conservados				2.402				828		
Relojería y sus partes					758	2.010				
Piezas y accesorios para máquina de escribir, calcular, estadística y otras máquinas de oficina			95				79	1.250		725
Filetes de pescado										1.272
Barras de fundición, hierro o acero		99	320		13	4	127	213	213	238
Calzado y sus componentes		991								
Pescado conservado										864
Resto de frutas frescas		690								
Máquinas de calcular, registradoras, de franqueo, de expedir boletos, de contabilidad, etc.			409				262			
Vehículos de navegación marítima y fluvial					461					
Conservas de mariscos										189
Estufas, cocinas, etc. de fundición, hierro o acero		183								
Resto de carnes de pescado excluido filetes										72
Harina de malta	53									
	<b>417.658.512</b>	<b>489.943.235</b>	<b>605.149.299</b>	<b>640.708.209</b>	<b>881.491.212</b>	<b>655.858.965</b>	<b>834.913.570</b>	<b>1.159.432.277</b>	<b>1.063.301.502</b>	<b>1.179.834.267</b>

## ANEXO II

Aduana de Registro Santa Fe		Aduanas de salida																									
DMOA-MOI	Total	O. Capital	Campana	Mendoza	Pso.d.l. Libres	Gualeguaychú	Clorinda	Rosario	Pocitos	Iguazú	Santo Tomé	Colón	Ezeiza	Santa Fe	La Quiaca	Río Gallegos	Jujuy	Bariloche	Posadas	Orán	Neuquén	Bdo. de Irigoyen	Concordia	Córdoba			
Leches preparadas	541.826.947	333.804.427	187.345.776	12.485.114	3.216.775		485.192	978.552	55.298	2.361.250		698.260			200.547	194.547	1.210										
Carne bovina	157.833.239	143.026.986		2.608.029	3.997.725			1.933.188		771.184	2.544.316		1.394.156			274.992	727.320						555.344				
Quesos	86.112.853	33.433.263		8.245.746	30.691.407	213.763	3.289.177		71.800	5.155.545	1.065.920	1.111.501			1.692.880	50.773	1.091.078										
Resto de residuos alimenticios y preparados para animales	86.009.859	31.764.785		35.010.294		5.839.234	1.891.973	718.516	3.816.035			39.765		4.361.100		54.338	794.341						877.616	841.862			
Caseína, albúminas, gelatinas y sus derivados	46.549.923	44.162.765		1.468.271		340.080	42.124		536.683																		
Motores de explosión o de combustión interna, de émbolos y sus partes.	38.042.030	19.112.204		785.586	9.148.581	124.820	52.969				4.573.240		4.220.105		24.526												
Pastas alimenticias; productos de panadería y mezclas y pastas para la preparación de productos de panadería	37.393.980	34.559.912		504.262	168.633		257.053		33.719	1.602.250	43.860	21.050			128.426	71.276	3.538										
Otras máquinas y aparatos mecánicos, piezas y accesorios	22.598.104	5.157.740		4.197.743	1.708.826	4.915.991	2.449.945		1.426.099	99.257		110.163	474.156		293.468	990.248	183						526.678		68.360	177.153	2.095
Manteca	17.381.633	15.505.521		18.900	972.800	202.240	194.530								65.446	71.081	15.894										
Miel	16.021.268	2.097.965						13.923.303																			
Aparatos y dispositivos para calentado y cocción de material, y sus partes	13.486.125	1.112.524		3.343.737	1.003.680	2.509.233	575.922		469.231	291.236		57.389	6.596			1.564.008	52.137	1.675.419	154.145	416.500					254.367		
Máquinas y aparatos para limpiar botellas, llenar y cerrar cápsulas y sus partes	10.243.605	1.727.163		1.781.284	5.146.999	597.826	193.166		18.050				779.118														
Resto de arrabio, fundición, hierro o acero	9.781.207	4.371.347		138.970	2.401.242	732.114	439.317		303.817		703.240	155.962	487.279				5.960						8.282			33.678	
Productos farmacéuticos	8.245.580	4.194.029		1.058.169	2.874.948	16.632	2.322		39.528				46.656											13.296			
Máquinas y aparatos eléctricos y objetos destinados al uso electrónico y sus partes	6.594.832	108.959		31.083	4.676.118	246.384	1.088.792		217.257			4.078	199.086	4.959			187									2.099	
Resto de bebidas, líquidos alcohólicos y vinagre excluido el vino de uva	5.973.056			680.746		1.411.825	3.218.944		367.030			128.325			47.395	50.645										68.147	
Arroz	5.965.801	2.808.240		2.663.561											494.001												
Pielés y cueros preparados	5.784.069											5.784.069															
Preparaciones para la alimentación infantil	5.145.438	1.876.782					1.206.935		1.190.007						871.713												
Resto de MOA	4.907.279	421.826		1.741.956		452.090	466.634		375.337		1.392.338		53.657			3.441											
Pescados	4.753.581	391.320		2.188.684					809.677	342.700					451.200									570.000			
Subproductos oleaginosos de algodón	4.539.837					4.224.834	315.002																				
Conservas y preparados de carnes	3.781.195	3.332.111					449.084																				
Jabones, productos orgánicos tensoactivos, ceras, ceras para odontología, etc.	3.089.661	98.776		245.643		1.322.088	582.775		159.160			303.724	49.608	327.888													
Material, máquinas y aparatos para la producción de frío y sus partes	3.043.909	270.016		378.718		368.953	1.354.187		300.118						57.558		208.015									106.343	
Soja	2.829.815	374.755						2.455.060																			
Resto de azúcar y artículos de confitería	2.708.812	2.419.248		57.500		232.064																					
Bombas, motobombas, turbobombas y sus partes	2.474.931	450.021		191.271	306.570	848.288	352.731		185.163			162	128.788				7.873									4.065	
Artículos de grifería y similares, y sus partes	2.399.767	5.208		5.733	1.870.708	91.042	301.099		28.789			8.367	79.978			7.105	538									1.200	
Resto de vehículos automóviles, tractores, ciclos y otros vehículos terrestres y sus partes	1.974.883	399.893	218.140	8.143		132.757	161.111		946.787			42.497												56.630		8.926	
Máquinas y aparatos para la elevación, carga y descarga	1.950.800	232.627		140.970	75.900	680.957	534.041					89.500			149.550									47.255			
Materias plásticas y artificiales	1.527.108	38.286		694	2.607	912.405	276.474		56.566	52.424		90.084	97.561													6	

## ANEXO II (continuación)

Aduana de Registro Santa Fe		Aduanas de salida																						
DMOA-MOI	Total	O. Capital	Campana	Mendoza	Pso.d.l.Libres	Gualeguaychú	Clorinda	Rosario	Pocitos	Iguazú	Santo Tomé	Colón	Ezeiza	Santa Fe	La Quiaca	Río Gallegos	Jujuy	Bariloche	Posadas	Orán	Neuquén	Bdo.de Irigoyen	Concordia	Córdoba
Resto de los productos de molinería y de las preparaciones a base de cereales,harina,almidón,fécula o leche;productos de pastelería	1.432.385	14.700			663.089	754.596																		
Artículos de confitería sin cacao	1.086.510	254.330		49.970		291.293	436.126		298							54.494								
Girasol	980.978	962.516						18.462																
Extractos curtientes y tintóreos, pinturas y tintas	951.983					3.137	418.704					530.142												
Grasas y sebos	901.266	300.894				600.372																		
Partes y piezas de vehículos y tractores	838.510	115.545		111.583	238.440	136.821	185.982					50.139												
Estructuras, hangares, etc.de hierro o acero	815.085			188.370		261.123	155.787		181.240			28.565												
Máquinas y aparatos n.c.o.p. para la preparación o fabricación de alimentos, bebidas y sus partes	758.053	456.000			45.810	321.951	22.897					45.874	5.017		133.875		127.750							
Resto de grasas y aceites	729.991	74.400		168.412														487.180						
Productos químicos orgánicos	703.174																							
Resto de máquinas,aparatos y artículos mecánicos	474.115	32.569		11.095	97.356	36.496	34.242		2.053				239.794				785		2.520				17.205	
Tubos y caños de fundición,hierro o acero	443.431	92		5.052	41	366.626	42.021		27.653				1.127										820	
Vidrio y sus manufacturas	439.543					322.564	82.073					30	9.180										25.696	
Instrumentos y aparatos de óptica, cine, fotografía y medicoquirúrgico y sus partes	404.560	6.481		4.147	13.884	290.699	22.454		8.621			704	42.313	4.869		1.470	90		6.367				2.462	
Extracto de quebracho	389.560	389.560																						
Pólvora y explosivos	386.126											386.126												
Resto de los productos diversos de las industrias químicas	372.706					7.842	124.230		52.746			173.723	14.166											
Manufacturas diversas de metales comunes	358.423	212		146.103		58.110	52.588						101.410											
Carne de Ave	319.908	319.908																						
Resto de preparados de legumbres,hortalizas y frutas	307.202	317				156.396	148.226									2.264								
Herramientas y cuchillería de metal	223.986	3.460			1.440	46.955	41.656						129.025									1.080		371
Manufacturas de piedra y amianto	216.213			89.778		44.893	52.254		27.394				1.894											
Resto de productos primarios	210.294	180.000				1.015	7.035		22.244															
Cauchos y sus manufacturas	206.596	6.237		4.974		19.570	34.806		2.150	36.696		4.029	81.047				15		63				17.010	
Resto de hortalizas y legumbres sin elaborar	182.337					101.337				81.000														
Papel,cartón y sus manufacturas	140.665	5.111		44.251	428	13.860	59.065		17.654				268		28									
Aceite de algodón	135.509			135.509																				
Otros extractos curtientes y tintóreos excluido extracto de quebracho y resto de materias albuminoideas entre otros del cap.35	124.592					121.222	2.792					578												
Productos químicos inorgánicos	122.994						98.385		615			23.994												
Carne porcina	110.355	21.407					88.948																	
Subproductos oleaginosos de soja	88.410					88.410																		
Preparaciones de cacao	84.859	570		2.160		76.260			260							5.608								

## ANEXO II (continuación)

Aduana de Registro Santa Fe		Aduanas de salida																						
DMOA-MOI	Total	O. Capital	Campana	Mendoza	Pso.d.l. Libres	Gualeguaychú	Clorinda	Rosario	Pocitos	Iguazú	Santo Tomé	Colón	Ezeiza	Santa Fe	La Quiaca	Río Gallegos	Jujuy	Bariloche	Posadas	Orán	Neuquén	Bdo.de Irigoyen	Concordia	Córdoba
Mariscos	82.637	4.560		77.440					637															
Subproductos oleaginosos de girasol	72.168					72.168																		
Afrecho, afrechillo, pellets (trigo,maiz, sorgo y mijo)	66.897					66.897																		
Vehículos automóviles terrestres	60.000	60.000																						
Piedras y metales preciosos	48.986					48.986																		
Guatas y filtros, cordelería, tejidos especiales	40.782	726				12.137	27.578		342															
Perfiles estructurales de fundición,hierro o acero	39.741					37.350	2.391																	
Espicias	33.970						29.970		4.000															
Vehículos y materiales para vías férreas y sus partes	31.107			25.175		5.932																		
Abonos y fertilizantes distintos de los primarios	28.163								28.163															
Cobre	23.641			2.617		221	14.051						6.751											
Resto de MOI	14.630	576		101	5.133	822	1.431		3.828			540	1.322	877										
Productos editoriales de la prensa o de otras industrias gráficas; textos manuscritos o mecanografiados y planos	10.877					5.378			2.220				3.280											
Resto de textiles y confecciones	7.668					7.668																		
Máquinas automáticas para el procesamiento de datos	6.603					1.903	4.700																	
Cebollas	4.900						4.900																	
Juguetes, juegos, artículos de recreo y deportes y sus partes	4.290								4.290															
Aceites esenciales y reinosoides (perfume, cosmética, tocador)	2.849	617					2.231																	
Filetes de pescado	1.272								1.272															
Alfombras, tapices, terciopelo, felpas, etc.	1.200					1.200																		
Resto semillas y frutos oleaginosos	1.000					1.000																		
Pescado conservado	864								864															
Máquinas para el trabajo de los metales, carburos metálicos y sus partes	750					750																		
Piezas y accesorios para máquina de escribir, calcular, estadística y otras máquinas de oficina	725					725																		
Puré, pastas de frutas, etc	676			235					440															
Chapas y planchas de fundición,hierro o acero	470																						470	
Hilados y tejidos de algodón	432					432																		
Barras de fundición,hierro o acero	238						238																	
Conservas de mariscos	189								189															
Resto de carnes de pescado excluido filetes	72								72															
Textiles sintéticos o artificiales continuos	39					39																		
<b>Totales</b>	<b>1.179.834.267</b>	<b>692.097.333</b>	<b>187.563.916</b>	<b>81.047.780</b>	<b>69.331.688</b>	<b>32.184.791</b>	<b>22.791.731</b>	<b>20.027.081</b>	<b>11.799.156</b>	<b>10.793.542</b>	<b>10.322.913</b>	<b>10.228.235</b>	<b>8.654.114</b>	<b>4.699.692</b>	<b>4.610.613</b>	<b>3.396.291</b>	<b>3.036.914</b>	<b>2.162.599</b>	<b>1.708.683</b>	<b>986.500</b>	<b>841.862</b>	<b>826.723</b>	<b>719.646</b>	<b>2.466</b>